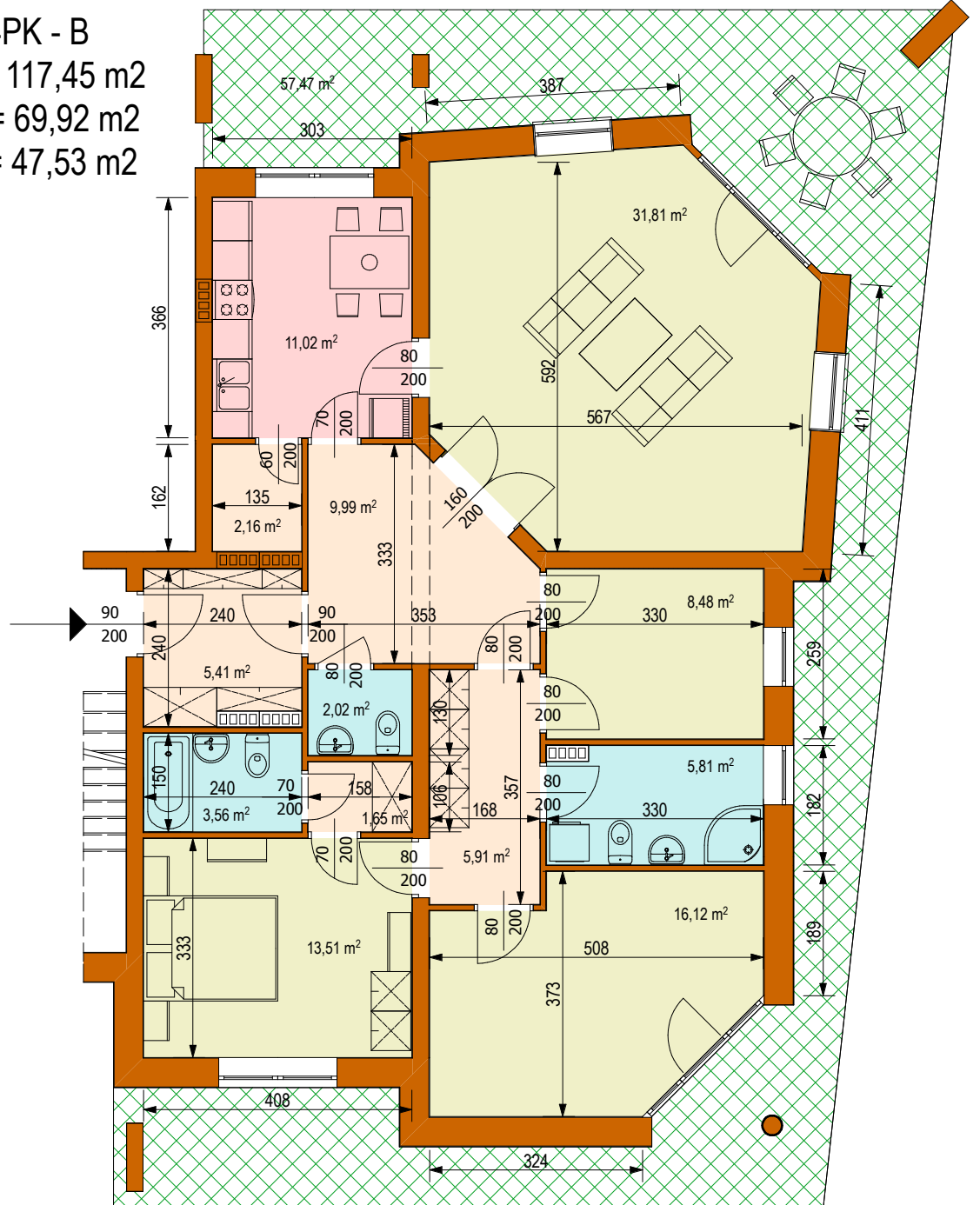


4PK - B  
 PU = 117,45 m<sup>2</sup>  
 PM = 69,92 m<sup>2</sup>  
 PP = 47,53 m<sup>2</sup>



- POWIERZCHNIA MIESZKALNA - POKOJE
- POWIERZCHNIA POMOCNICZA - KUCHNIA
- POWIERZCHNIA POMOCNICZA - SANITARIATY
- POWIERZCHNIA POMOCNICZA - KOMUNIKACJA, POM. GOSPODARCZE
- LOGGIA - nie zaliczana do powierzchni użytkowej

UWAGA - WYMIARY POGLĄDOWE



Piotr ADAMCZEWSKI - ARCHITEKT ul.Lipowa 60 , 64-115 WILKOWICE

tel./ fax 0-65 534 11 11 , 0-602 183 665

NIP - 697-104-17-08 , REGON 411122506 , adamczewski@zw.pl , www.adamczewski.pl

OBIEKT	BUDYNEK MIESZKALNY WIELORODZINNY NR 22 i 23 A		PROJEKTANT WOIA WP-0269 , 975/87/Lo	
ADRES	LESZNO , ul. Ostroroga działka nr 42/17		mgr inż.arch. Piotr ADAMCZEWSKI	
INWESTOR	Spółdzielnia Mieszkaniowa BUDOWLANI ul. Ostroroga 32 A , 64 - 100 LESZNO		OPRACOWAŁ	
RYSUNEK	<b>MIESZKANIE 4PK - B</b>		NR	11
BRANŻA	A	STADIUM	PB	DATA 16.04.2008 SKALA 1 : 100
			stud. arch. Bartosz ADAMCZAK	